



品质 改变 世界



敬请关注
三一重机官方微信

 三一重机有限公司

江苏省昆山市经济技术开发区东城大道三一产业园
邮编：215300
售后服务热线：4008-28-2318
咨询投诉电话：4008-87-9318
网址：<http://www.sanygroup.com>

本手册印刷于2021年7月，当您阅读时产品信息可能已经发生变更。
产品（含具体配置、相关细节等）以代理商展示、销售的适用于中国大陆的具体型号及产品为准。
更多详情，敬请莅临三一重机当地授权代理商。



骁战群雄 问鼎巅峰

三一装载机

SW955K

独揽风尘 耀世神威



产品亮点

SW955K是三一重机倾力打造的一款长轴距5.5T级全能型装载机产品，以提高客户投资回报为目标，具有“高效，可靠，安全，舒适、智能”等特点。

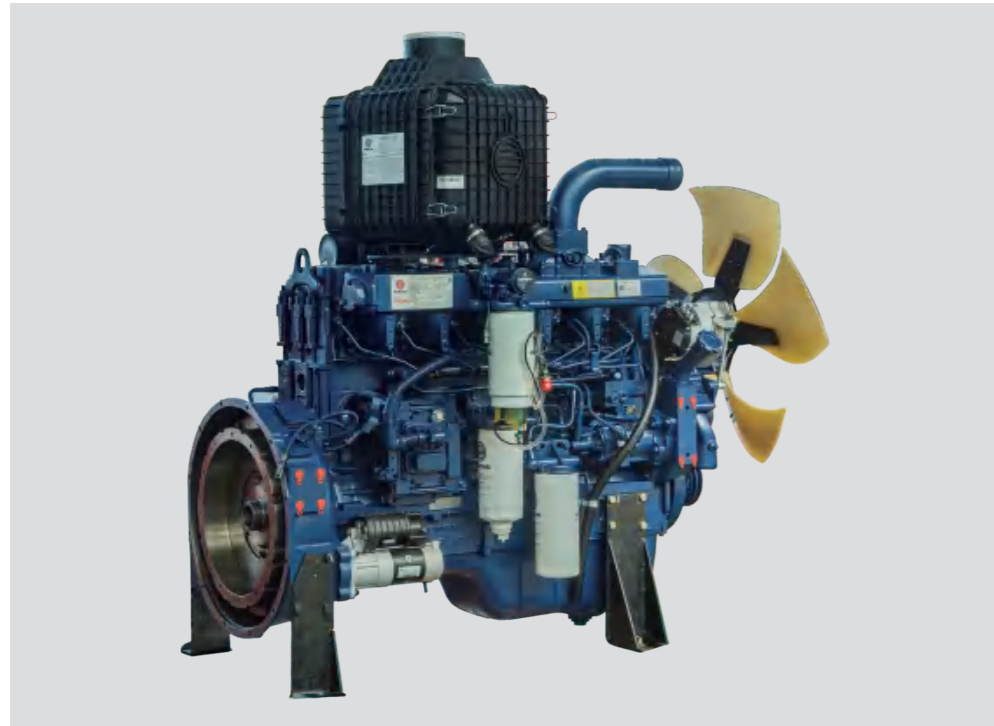
- 电控高压共轨发动机

- 6吨平台

- 三泵合流液压系统

- AI智能管理

发动机、变速箱



潍柴发动机

三一与潍柴联合开发的大马力、大排量、高效的电控高压共轨发动机。

潍柴发动机特点

动力强劲，稳定可靠，经济省油，保养便利。



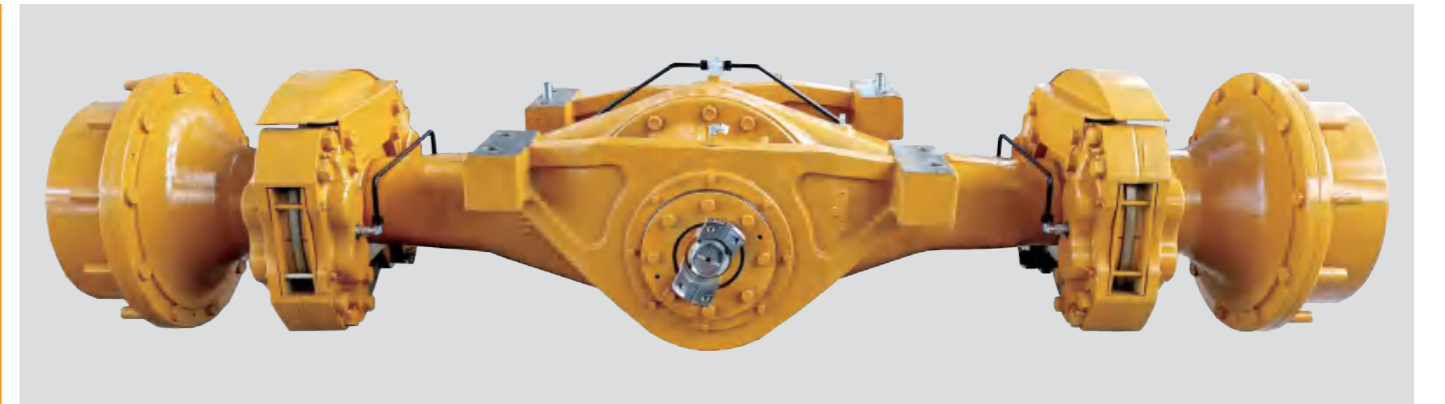
6吨行星式变速箱

三一装载机量身定做，专属设计的重载型6吨行星式变速箱，车速提升10%，牵引力达175kN，综合作业效率提升15%以上。

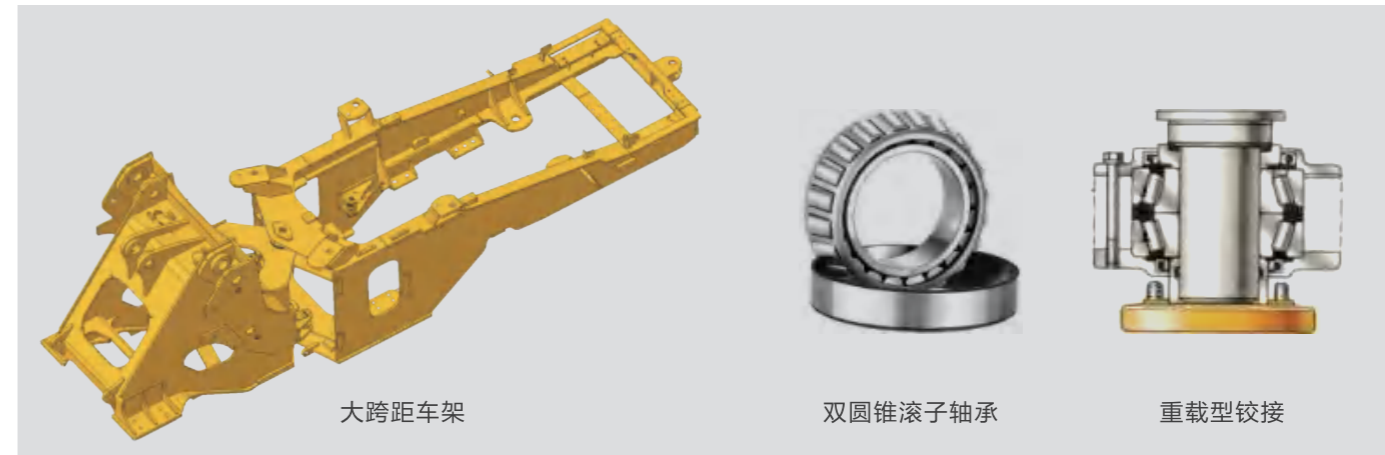
驱动桥

重载摆动桥

采用重载摆动桥，可靠性领先于行业。整体式摆动桥结构，更适合重载工况，改善非摆动桥的副车架开裂、销轴断裂等故障。



经久耐用的结构件



大跨距车架

双圆锥滚子轴承

重载型铰接

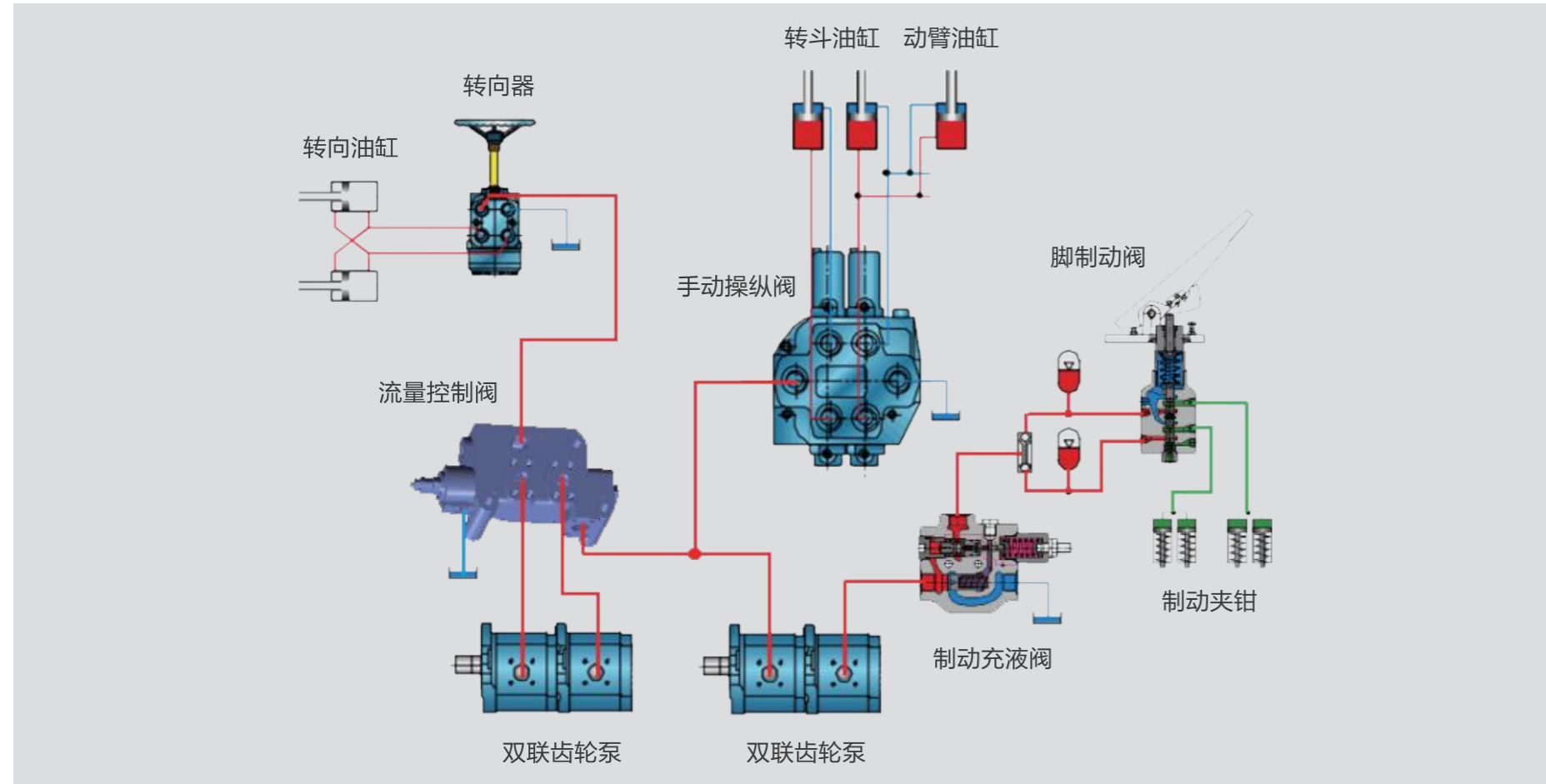
6吨平台车架

- 6吨平台车架，上下铰接采用双圆锥滚子轴承，承载能力强。
- 大跨距铰接结构设计，抗扭强度大。
- 铰接对中布置。

液压系统

三泵合流系统

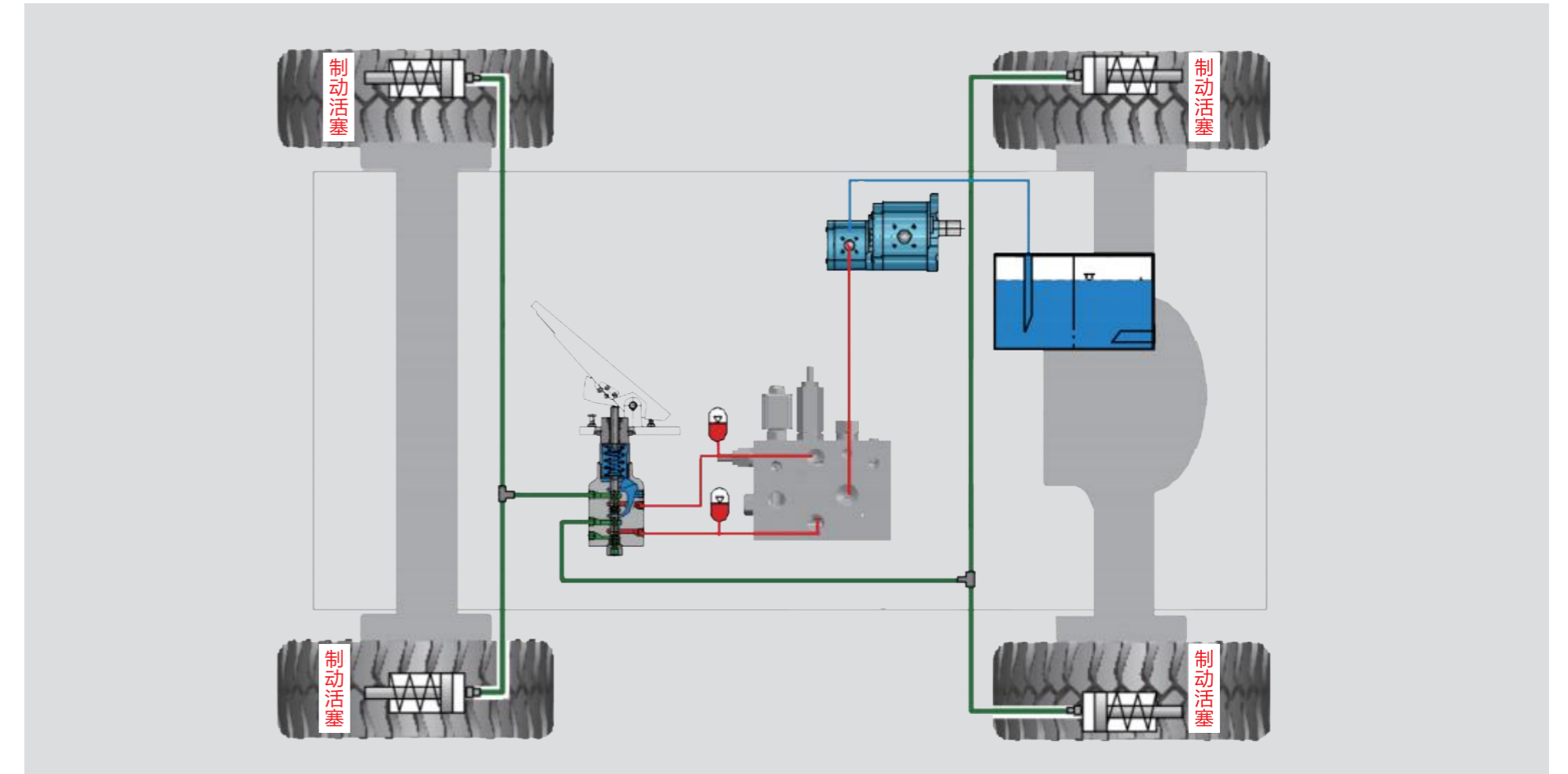
流量按需分配，狭小空间转向更灵活；铲装作业时，工作装置流量更大，速度提升14%，堆料、短距离装车更快。



制动系统

双管路全液压制动

制动灵敏可靠，液压油循环冷却，改善热衰减导致的刹车失效，液压元件使用寿命更长。



采用豪华驾驶室 操作驾乘更舒适

- 空间大，视野开阔
- 密封性好，噪音远低于行业标准
- 豪华座椅减震性更好
- 空调温度均匀，热适应性更好

驾驶舱全新升级



- 9维度可调悬浮座椅
超大前后调节空间
靠背可实现大角度调整



后左右C柱各2个出风口



前装饰面板6个出风口



操纵手柄有“先导式单手柄”和“机械式双操纵杆”可选择，以适应不同操作手的使用习惯。



动力强劲效率高

全液压制动**安全可靠**

AI智能管理

智能AI管理

- 一键服务召请，便捷的服务；
- 智能故障诊断，排故更快速，机群联网，方便管理。



机群智慧化



易维讯EVI-Cloud:
装载机云端机群管理系统

- 机群分布
- 施工统计
- 远程服务

易维讯EVI-APP:
装载机客户设备管理系统

- 设备工况随时掌握
- 一键服务召请
- 服务过程可视化
- 社群论坛
- 施工热力图



“易眼”APP:
装载机现场服务诊断系统

- 故障诊断
- 无线调试与刷程

智能AI管理

智能显示屏

- 5.0英寸TFT显控一体屏
- GPRS联网、GPS定位
- 实时操作系统，控制速度<1ms
- IP65防护等级，适应恶劣工况
- 实时显示设备各种信息

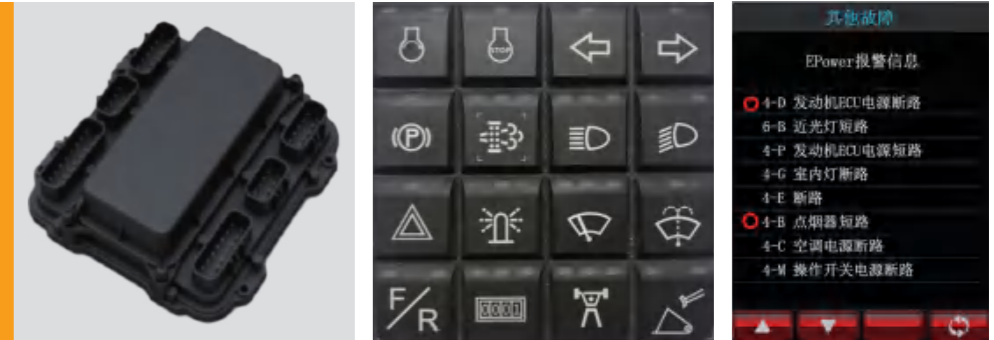


一键启动，密钥管理

- CAN 通讯智能启动管理系统
- 国内首创智能秘钥开机、发动机启动与熄火管理系统，轻松开启与停止，延长启动马达及蓄电池寿命。
- ▶ 一键启动，确保发动机启动无冲击、不超时，有效防止启动马达过热与蓄电池过放电。
- ▶ 智能密钥管理，车主密码私人订制、10 个机手密码 由车主分配，设备更安全。

智能电源管理

- CAN通讯智能电源管理及故障诊断系统
- 国内装载机首创总线通讯控制电源管理系统，实现过载保护及多模式自动故障识别与报警。
- ▶ 智能电源管理模块，采用无触点继电器，具备过载及短路保护，寿命提高 100 倍。
- ▶ 图示 + 文字故障诊断，故障信息提示更直观、更准确，故障排查方便快捷。
- ▶ 智能化无触点多功能按键面板，一键多用，操作更舒适、接线极简单，使用更可靠，面板按键寿命可达 30 万次，远超翘板开关 4 万次的寿命。



便捷保养



分体式夹钳

在不拆轮辋和轮胎的前提下就可以轻松维修和保养夹钳，全液压制动无需加注刹车液，终生免维护。



单层散热器

采用单层结构散热器，方便日常清理和保养



集中式加注口

黄油加注位置最大程度集中，提高了便利性，保养更方便



后翻式机罩

便于检查更换机油及滤芯、燃油滤芯、空滤芯体及其配套零件

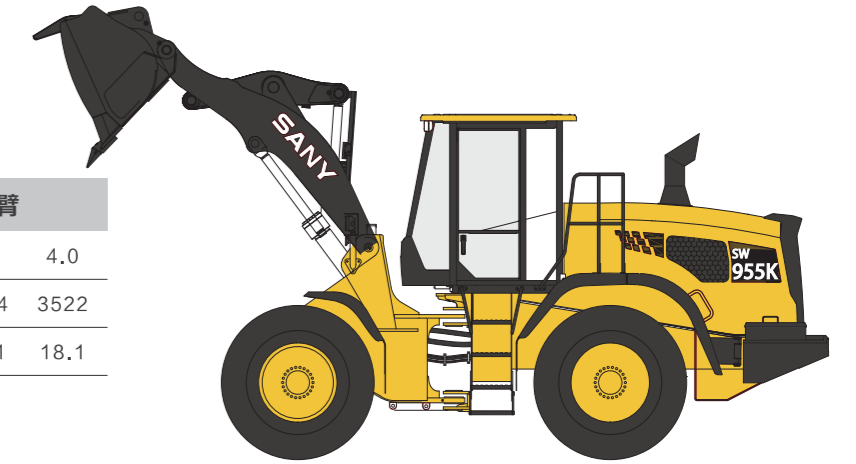
一机多用

动臂的选择

三一SW955K装载机可配置卸载高度为3.1米、3.4米、3.6米三种动臂。

参数	标准臂				加长臂				超长臂		
斗容 (m³)	2.7	3.0	3.2	3.5	3.0	3.2	3.5	4.0	3.0	3.2	4.0
卸载高度 (mm)	3297	3126	3126	3001	3423	3423	3423	3321	3624	3624	3522
整机重量 (ton)	18.1	17.9	17.9	18.1	18.1	18.1	18.1	17.9	18.1	18.1	18.1

*具体配置以实际销售为准



属具的选择

3.0m³ (装配式斗齿)	3.0m³ (焊接式斗齿)	3.2m³ (副刀板)	3.5m³ (焊接式斗齿)	3.5m³ (副刀板)
2.7m³ (岩石斗)	4.0m³ (加大斗)	侧卸斗	平叉	抱叉

技术规格

发动机		传动系统	
发动机	潍柴	变矩器&变速箱	行星式机械换挡变速箱
型号	WP10G220E343		档位 速度
型式	直列6缸、四气门、涡轮增压、缸内直喷	行驶车速	前进 I 13
额定功率/转速	162kW@2000r/min	(km/h)	前进 II 40
气缸数 × 缸径 × 行程	6 × 126mm × 130mm		后退 I 17
最大扭矩	980Nm		

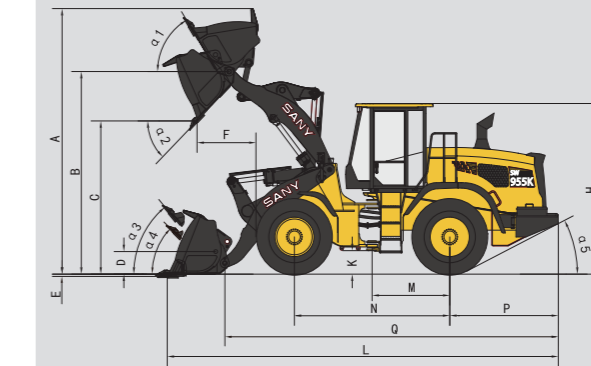
工作液压系统		转向液压系统	
三泵合流，定量液压系统		双泵合流，负荷传感全液压铰接转向	
工作泵	齿轮泵	转向泵	齿轮泵
流量/转速	80L/min@2000r/min	流量/转速	103L/min@2000r/min
三项和时间（秒）	≤ 10.5	转向角度	± 35

驱动桥与轮胎		制动系统	
驱动桥型式	重载摆动桥	行车制动	全液压钳盘式制动
轮胎规格	23.5-25 16层级	驻车制动	机械软轴鼓式制动
轮胎气压	前/后轮：0.39/0.3Mpa		

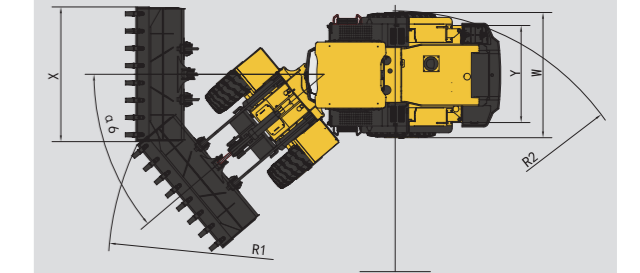
容量数据			
燃油箱	300L	液压油箱	220L
冷却系统	45L	前驱动桥油	26.2L
变矩器变速箱系统	45L	后驱动桥油	26.2L

主要参数	SW955K
一档前进速度(Km/h)	0~13
二档前进速度(Km/h)	0~40
三项和时间(s)	≤ 10.5
最大铲斗掘起力(kN)	≥ 175
最大牵引力(kN)	≥ 175
最大转向角(°)	35
卸载高度(mm)	3126
卸载距离(mm)	1140
最小转弯半径(轮胎外缘)(mm)	6495
全转向倾翻载荷(kg)	11600
直线倾翻载荷(kg)	13200

项目 (mm)	SW955K
A. 最大举升高度	5235 ± 50
B. 最大提升时的铰轴高度	4080 ± 50
C. 卸载高度	3126 ± 50
D. 运输高度	450
E. 挖掘深度	30
F. 卸载距离	1140 ± 50
H. 整车高度	3560 ± 50
K. 离地间隙	410 ± 10
L. 整车长度（带铲斗）	8152 ± 50
M. 铰接中心至后轮中心距离	1600
N. 轴距	3200
P. 后悬距离	2145 ± 50



项目 (mm)	SW955K
Q 配重至铲斗铰轴距离 (mm)	6700 ± 50
α1 最高位收斗角	60°
α2 卸料角	45°
α3 运输位收斗角	49°
α4 地面位置收斗角	45°
α5 离去角	28°
α6 最大转向角	± 35°
W 整车宽度（车轮外侧）(mm)	2795 ± 50
X 铲斗宽度 (mm)	3000
Y 轮距 (mm)	2200
R1 转弯半径（铲斗外侧）(mm)	7145 ± 50
R2 最小转弯半径（车轮外侧）(mm)	6495 ± 50



注：由于技术不断更新，材料和技术规格如有更改，恕不另行通知，照片上的机器可能包括附加设备。



领驭不羁 辉芒壮然

新一代重载型轮式装载机



服务网点/配件仓库

服务网点/配件仓库

Service Outlets/Spare Parts Warehouse

全国服务网络

○ 服务热线 4008 28 2318

○ 投诉热线 4008 87 9318

● 配件仓库 535 个配件仓库 上万 余种配件类型、价值达 50000 万元的配件储备

▲ 服务网点 600 个服务网点 2000 名驻外服务工程师

率先在工程机械行业引入
6S中心服务模式，已相继建成
26个省级6S中心
建设有国内行业第一个
400服务呼叫系统

